

Условные обозначения:

- — трубы, проложенные в монолите плиты перекрытия данного этажа;
- — трубы, проложенные в монолите плиты перекрытия вышележащего этажа;

Инв. N подл.	Логн. и гамм	Взам. инв. N	Составлено
		Арх. Чаков	Инж. Чаков
		Арх. Чаков	Инж. Чаков
		Инж. Чаков	Инж. Чаков

Изм. №		Лист	Дата	Сигла	Лист	Листов
2	1	15-12	1974	05.12	Р	19
Изм. № 1				Лист 19		
Изм. № 2				Лист 19		

АКБ.121-07В-ЭП

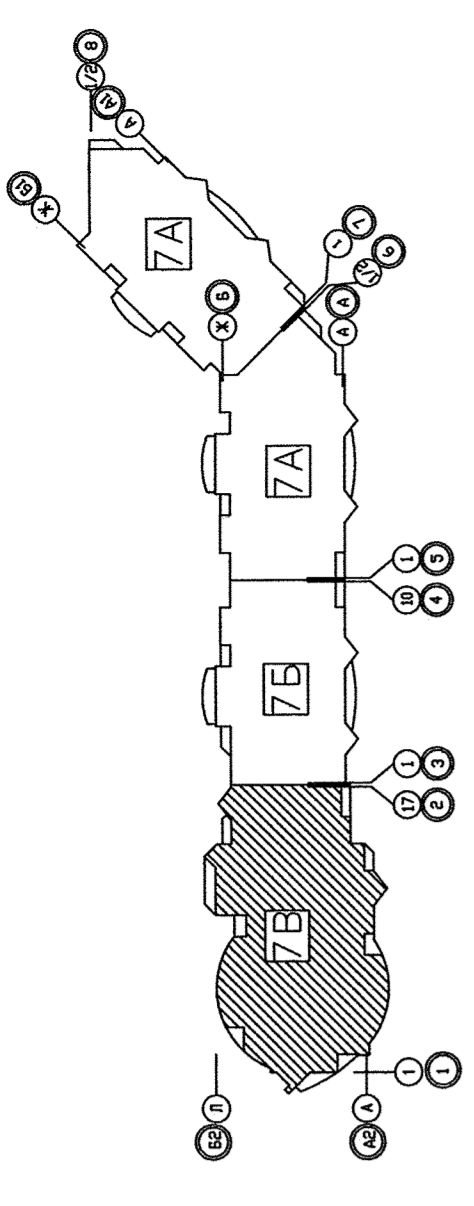
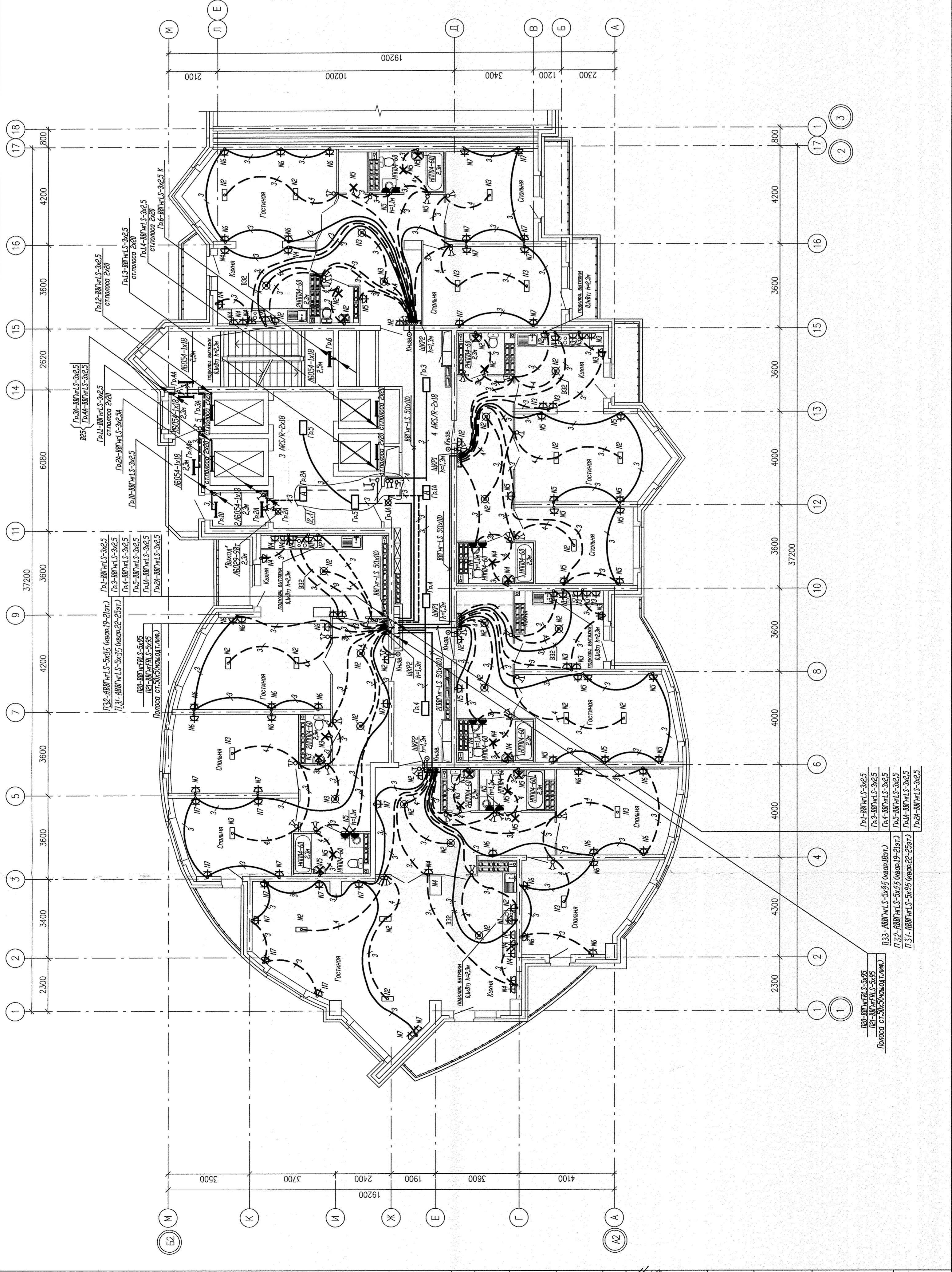
Жилые дома с объектами обслуживания, образовательным детским учреждением и спортивным комплексом в микрорайоне ул. Блюера-Уральской-Собетской в Кировском районе г. Екатеринбург

VII очередь строительства.
Пусковой комплекс 2.
22-26 — этажная блок-секция

Пл. спец. Смирнова
Проберил Смирнова
Разработал Бунтури

План 3 этажа
Расположение сетей электрооборудования.

АО КОРПОРАЦИЯ
АТОМСТРОЙКОМПЛЕКС
Формат А3х3



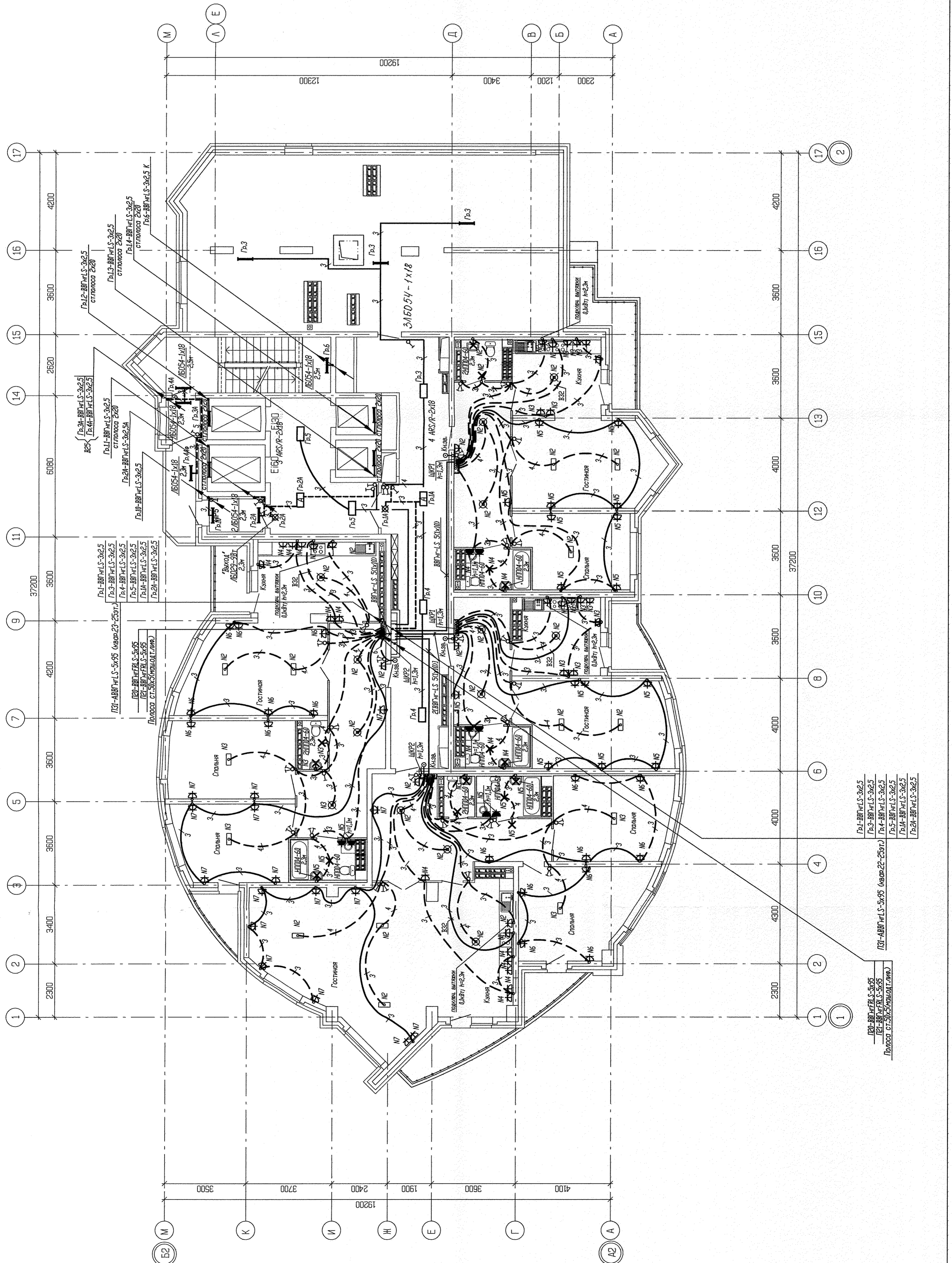
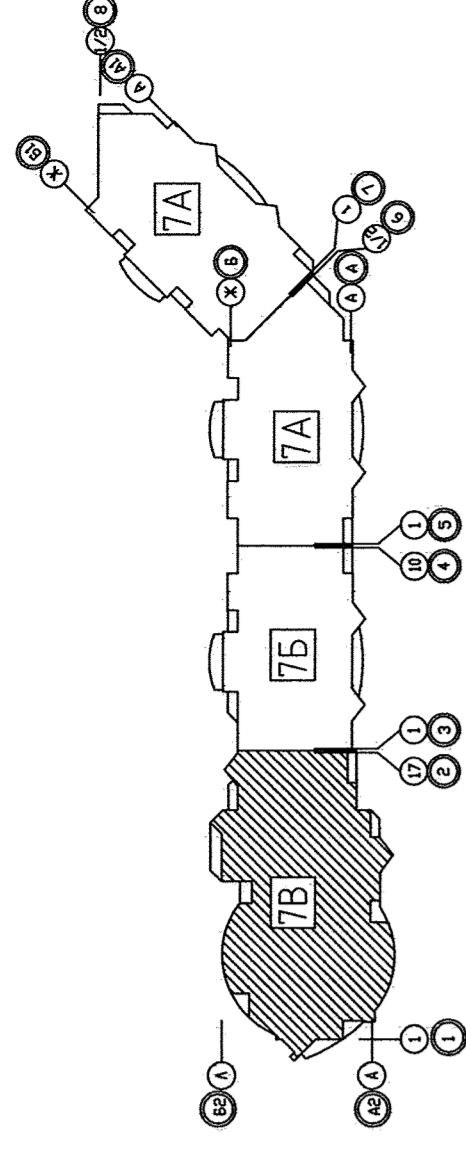
Условные обозначения:

- — трубы, проложенные в монолите плиты перекрытия данного этажа;
- - - - трубы, проложенные в монолите плиты перекрытия вышележащего этажа;

Инв. N подл.	Полн. и дата	Взам. инв. N	Согласовано
Смирнова	11.11	Смирнова	Смирнова
Проверил	11.11	Смирнова	Смирнова
Разработал	11.11	Бунтури	Смирнова

Жилые дома с объектами обслуживания, образовательным детским учреждением и спортивным комплексом в квартале улиц Блокера-Уральской-Собьинской в Кировском районе г. Екатеринбург		Изм. Кол. ч/Лист N док. Подп. Дата	
1	15.12	Смирнова	25.12
2	15.12	Смирнова	25.12
VII очередь строительства Пускового комплекса 2		Стация Лист Листов	
22 - 26 - этажная блок-секция		Р 22	
План 18 этажа		11.11	
Расположение сетей электрооборудования		11.11	
ЗАКОНОВАТЕЛЬСТВО АТОМСТРОЙКОМПЛЕКС			
Формат А3x3			

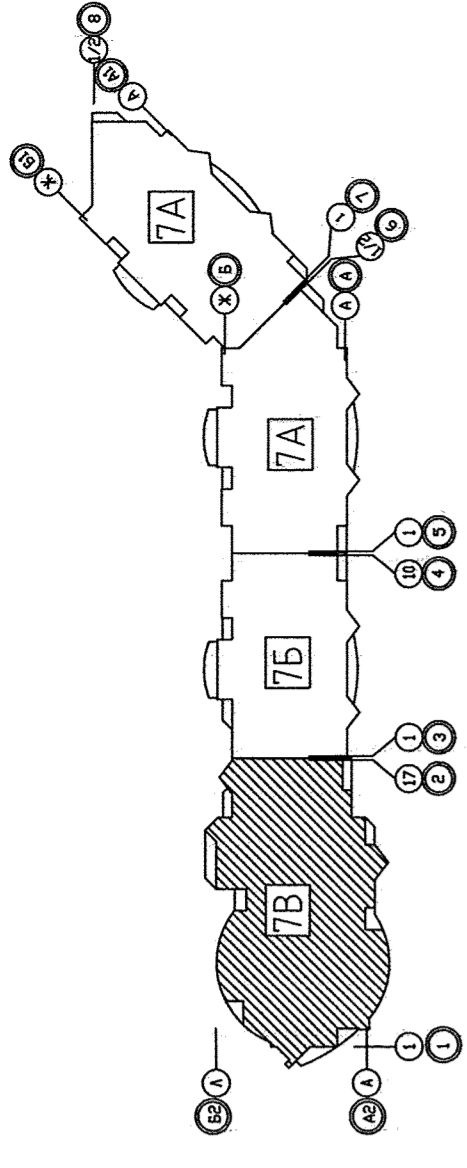
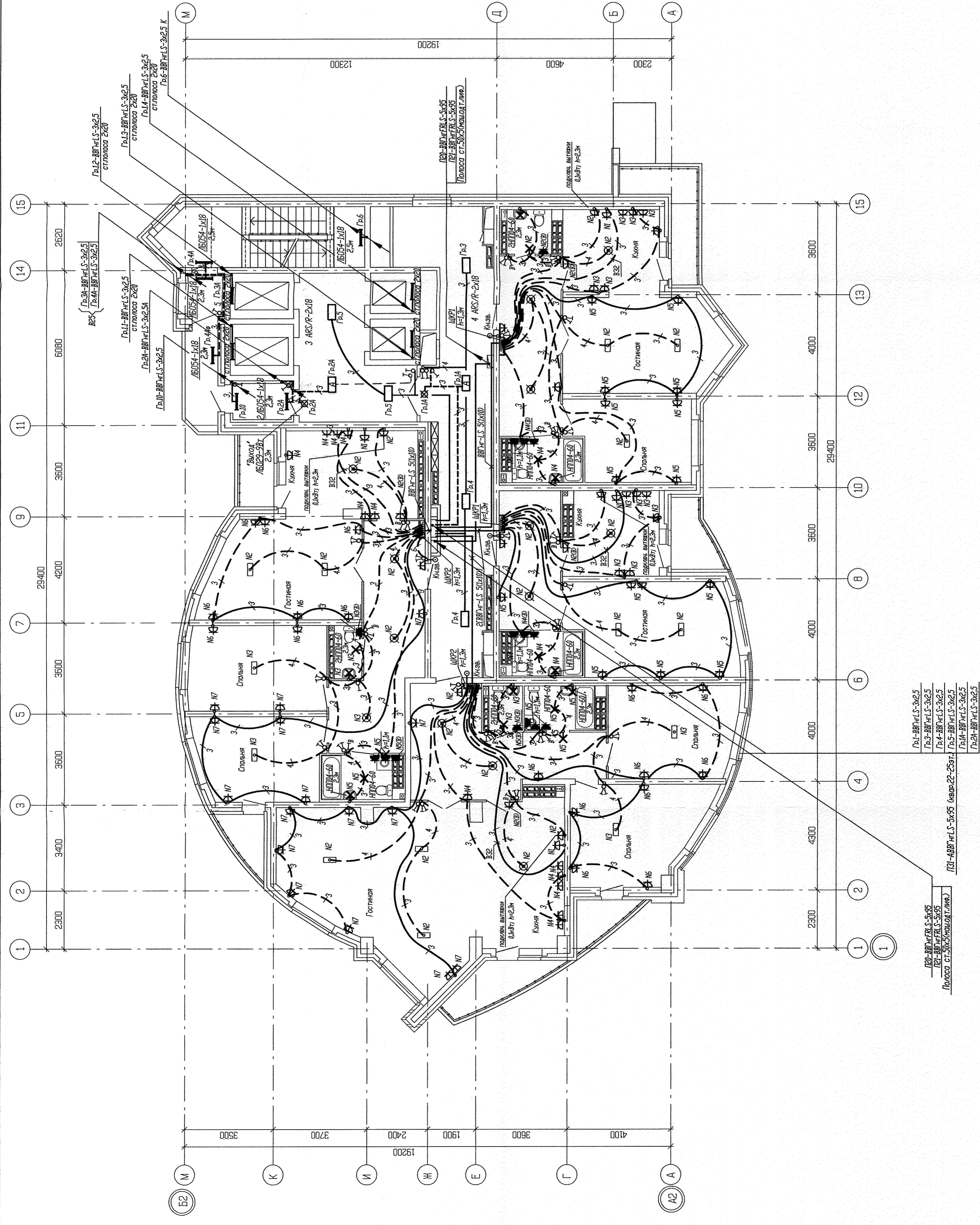
Л22-АВВТчЛС-5x65 (квар.19-21эт.)
Л23-АВВТчЛС-5x75 (квар.22-23эт.)
Л24-АВВТчЛС-5x65 (квар.18эт.)
Л25-АВВТчЛС-5x65 (квар.19-21эт.)
Л26-АВВТчЛС-5x65 (квар.22-23эт.)
Л27-АВВТчЛС-5x65 (квар.22-23эт.)
Л28-АВВТчЛС-5x65 (квар.22-23эт.)
Л29-АВВТчЛС-5x65 (квар.22-23эт.)
Л30-АВВТчЛС-5x65 (квар.22-23эт.)
Л31-АВВТчЛС-5x65 (квар.22-23эт.)
Л32-АВВТчЛС-5x65 (квар.18эт.)
Л33-АВВТчЛС-5x65 (квар.18эт.)
Л34-АВВТчЛС-5x65 (квар.19-21эт.)
Л35-АВВТчЛС-5x65 (квар.19-21эт.)
Л36-АВВТчЛС-5x65 (квар.22-23эт.)
Л37-АВВТчЛС-5x65 (квар.22-23эт.)
Л38-АВВТчЛС-5x65 (квар.22-23эт.)
Л39-АВВТчЛС-5x65 (квар.22-23эт.)
Л40-АВВТчЛС-5x65 (квар.22-23эт.)
Л41-АВВТчЛС-5x65 (квар.22-23эт.)
Л42-АВВТчЛС-5x65 (квар.22-23эт.)
Л43-АВВТчЛС-5x65 (квар.22-23эт.)
Л44-АВВТчЛС-5x65 (квар.22-23эт.)
Л45-АВВТчЛС-5x65 (квар.22-23эт.)
Л46-АВВТчЛС-5x65 (квар.22-23эт.)
Л47-АВВТчЛС-5x65 (квар.22-23эт.)
Л48-АВВТчЛС-5x65 (квар.22-23эт.)
Л49-АВВТчЛС-5x65 (квар.22-23эт.)
Л50-АВВТчЛС-5x65 (квар.22-23эт.)
Л51-АВВТчЛС-5x65 (квар.22-23эт.)
Л52-АВВТчЛС-5x65 (квар.22-23эт.)
Л53-АВВТчЛС-5x65 (квар.22-23эт.)
Л54-АВВТчЛС-5x65 (квар.22-23эт.)
Л55-АВВТчЛС-5x65 (квар.22-23эт.)
Л56-АВВТчЛС-5x65 (квар.22-23эт.)
Л57-АВВТчЛС-5x65 (квар.22-23эт.)
Л58-АВВТчЛС-5x65 (квар.22-23эт.)
Л59-АВВТчЛС-5x65 (квар.22-23эт.)
Л60-АВВТчЛС-5x65 (квар.22-23эт.)
Л61-АВВТчЛС-5x65 (квар.22-23эт.)
Л62-АВВТчЛС-5x65 (квар.22-23эт.)
Л63-АВВТчЛС-5x65 (квар.22-23эт.)
Л64-АВВТчЛС-5x65 (квар.22-23эт.)
Л65-АВВТчЛС-5x65 (квар.22-23эт.)
Л66-АВВТчЛС-5x65 (квар.22-23эт.)
Л67-АВВТчЛС-5x65 (квар.22-23эт.)
Л68-АВВТчЛС-5x65 (квар.22-23эт.)
Л69-АВВТчЛС-5x65 (квар.22-23эт.)
Л70-АВВТчЛС-5x65 (квар.22-23эт.)
Л71-АВВТчЛС-5x65 (квар.22-23эт.)
Л72-АВВТчЛС-5x65 (квар.22-23эт.)
Л73-АВВТчЛС-5x65 (квар.22-23эт.)
Л74-АВВТчЛС-5x65 (квар.22-23эт.)
Л75-АВВТчЛС-5x65 (квар.22-23эт.)
Л76-АВВТчЛС-5x65 (квар.22-23эт.)
Л77-АВВТчЛС-5x65 (квар.22-23эт.)
Л78-АВВТчЛС-5x65 (квар.22-23эт.)
Л79-АВВТчЛС-5x65 (квар.22-23эт.)
Л80-АВВТчЛС-5x65 (квар.22-23эт.)
Л81-АВВТчЛС-5x65 (квар.22-23эт.)
Л82-АВВТчЛС-5x65 (квар.22-23эт.)
Л83-АВВТчЛС-5x65 (квар.22-23эт.)
Л84-АВВТчЛС-5x65 (квар.22-23эт.)
Л85-АВВТчЛС-5x65 (квар.22-23эт.)
Л86-АВВТчЛС-5x65 (квар.22-23эт.)
Л87-АВВТчЛС-5x65 (квар.22-23эт.)
Л88-АВВТчЛС-5x65 (квар.22-23эт.)
Л89-АВВТчЛС-5x65 (квар.22-23эт.)
Л90-АВВТчЛС-5x65 (квар.22-23эт.)
Л91-АВВТчЛС-5x65 (квар.22-23эт.)
Л92-АВВТчЛС-5x65 (квар.22-23эт.)
Л93-АВВТчЛС-5x65 (квар.22-23эт.)
Л94-АВВТчЛС-5x65 (квар.22-23эт.)
Л95-АВВТчЛС-5x65 (квар.22-23эт.)
Л96-АВВТчЛС-5x65 (квар.22-23эт.)
Л97-АВВТчЛС-5x65 (квар.22-23эт.)
Л98-АВВТчЛС-5x65 (квар.22-23эт.)
Л99-АВВТчЛС-5x65 (квар.22-23эт.)
Л100-АВВТчЛС-5x65 (квар.22-23эт.)



- Условные обозначения:
- трубы, проложенные в монолите плиты перекрытия данного этажа;
 - - - трубы, проложенные в монолите плиты перекрытия вышележащего этажа;
 - — штепсельная розетка для бытового вентилятора, 2,3м от пола, (для установки на флух последних этажах в кухнях, санузлах, ваннных комнатах)
 - ▬ — выключатель, для управления вытовым вентилятором.

Жилые дома с объектами обслуживания, обслуживаемые детским учреждением и спортивным комплексом в микрорайоне ул.ц. Блохера-Уральской-Советской в Кировском районе г. Екатеринбург		AKB.121-07B-9A	
2	зам	45-12	05.12
Иж. Ком. ул. Мет. N дек.	Полп.	Дата	
VII очередь строительства Пусковой комплекс 2.		Студия	Мет
22-25 - этажная блок-секция		Р	24
Глобелл	Смирнова	11.11.11	
Проверил	Смирнова	11.11.11	
Разработал	Бутурин	11.11.11	
План 22 этажа		РАСПОЛОЖЕНИЕ СЕТЕЙ ЭЛЕКТРОПРОВОДА	
ВАК КОРПОРАЦИЯ АТОМСТРОЙКОМПЛЕКС			

Иж. N подл.	Подл. и дата	Взам. Иж. N	СР	СР
Чирков	Чирков	Чирков	Чирков	Чирков
Павлова	Павлова	Курцова		
СР	СР	СР	СР	СР



Условные обозначения:

- — трубы, проложенные в монолите плиты перекрытия данного этажа;
- - - - трубы, проложенные в монолите плиты перекрытия вышележащего этажа;

- штепсельная розетка для бытового вентилятора, 2,3м от пола, (для установки на двух последних этажах в кухне, санузлах, ванная комнатах)
- выключатель, для управления бытовым вентилятором.

Ль-1-ВВТ н.т.с.-3х2,5
Ль-2-ВВТ н.т.с.-3х2,5
Ль-3-ВВТ н.т.с.-3х2,5
Ль-4-ВВТ н.т.с.-3х2,5
Ль-5-ВВТ н.т.с.-3х2,5
Ль-6-ВВТ н.т.с.-3х2,5
Ль-7-ВВТ н.т.с.-3х2,5
Ль-8-ВВТ н.т.с.-3х2,5
Ль-9-ВВТ н.т.с.-3х2,5
Ль-10-ВВТ н.т.с.-3х2,5
Ль-11-ВВТ н.т.с.-3х2,5
Ль-12-ВВТ н.т.с.-3х2,5
Ль-13-ВВТ н.т.с.-3х2,5
Ль-14-ВВТ н.т.с.-3х2,5
Ль-15-ВВТ н.т.с.-3х2,5
Ль-16-ВВТ н.т.с.-3х2,5
Ль-17-ВВТ н.т.с.-3х2,5
Ль-18-ВВТ н.т.с.-3х2,5
Ль-19-ВВТ н.т.с.-3х2,5
Ль-20-ВВТ н.т.с.-3х2,5
Ль-21-ВВТ н.т.с.-3х2,5
Ль-22-ВВТ н.т.с.-3х2,5
Ль-23-ВВТ н.т.с.-3х2,5
Ль-24-ВВТ н.т.с.-3х2,5
Ль-25-ВВТ н.т.с.-3х2,5
Ль-26-ВВТ н.т.с.-3х2,5
Ль-27-ВВТ н.т.с.-3х2,5
Ль-28-ВВТ н.т.с.-3х2,5
Ль-29-ВВТ н.т.с.-3х2,5
Ль-30-ВВТ н.т.с.-3х2,5

АКБ.121-07В-ЭЛ			
2	З.А.И.	45-12	05.12
Изм.	Кол. ум.Лист	№ Док.	Подп.
Г.Л.Стев.	Смирнова	11.11	
Проверил	Смирнова	11.11	
Разработал	Бунгурн	11.11	
Жилые дома с объектами обслуживания, обслуживаемым детским учреждением и спортивным комплексом в квартале улиц Блюхера-Уральской-Советской в Кировском районе г. Екатеринбурга			
VII очередь строительства. Пусковой комплекс 2. 22-26 — этажная блок-секция			
Станция	Лист	Листов	
	Р	26	
АО «КОРПОРАЦИЯ «АТОМСТРОЙКОМПЛЕКС»			

Изм. N подл.	Подп. и дата	Взам. инв. N	СЧ
АР	Чиркова	СЧ	Чирков
ОВ	Павлова		
БК	Кривцова		